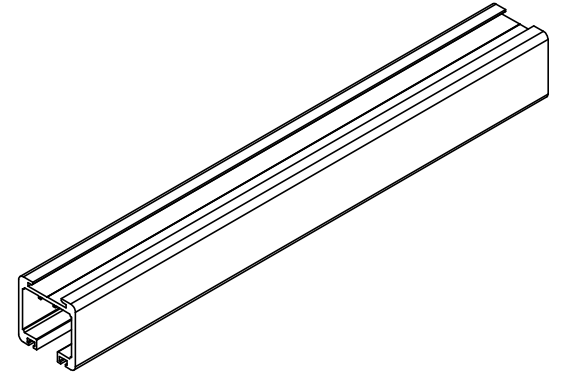
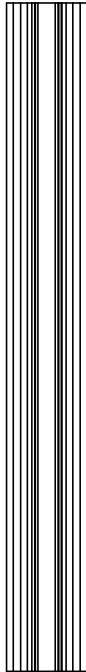
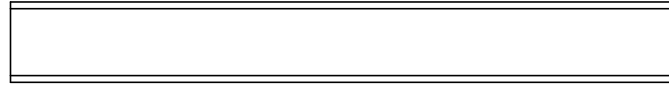
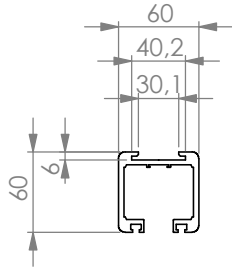


NOTE: The information or material contained in this document is STRICTLY CONFIDENTIAL and any recipient of this document shall not disclose or divulge, directly or indirectly, this document or the information or material contained herein without the written consent of the company DEA Torintrolabs GmbH. All copyrights, trademarks, patents and other rights in connection herewith are expressly reserved to the company DEA Torintrolabs GmbH and no liability is created hereby.



HINWEIS: Sämtliche Informationen, die in diesem Dokument enthalten sind, sind STRENG VERTRAULICH. Jeder Empfänger dieses Dokuments darf die darin enthaltenen Informationen direkt oder indirekt, nur mit ausschliesslicher schriftlicher Zustimmung der Firma DEA Torintrolabs GmbH an Dritte weitergeben oder offenlegen. Die Firma DEA Torintrolabs GmbH behält sich alle Rechte in Bezug auf Urheberrechtsgesetz, Patent- und Gebrauchsmusterschutz vor. Lizenzrechte werden hierdurch nicht erteilt.

Allgemeintoleranzen				Material		Farbe		Masse	
DIN ISO 2768 T1 - m DIN ISO 2768 T2 - K				Projektnummer		Typ		Schließrichtung von außen:	
				Datum	Name	Beschreibung Laufrollenprofil ALS XS Laufschiene für Tore von 2-6 Meter Lichte Weite. Material: ALUMINIUM			
				Erstellt 22.10.2024	MS				
				Geprüft		Maßstab 1:4			
						Blattgröße A3			
						Dokumentname D965300 ALS XS Laufschiene		Revision 1/1	
Zust.	Revision	Datum	Name	www.TorTypen.de		Status:			