



NEU: Lösung für extrem kurze Einspannmaße



NEU: mitfahrender, unsichtbarer Motor



NEU: Balancer für steigende Tore

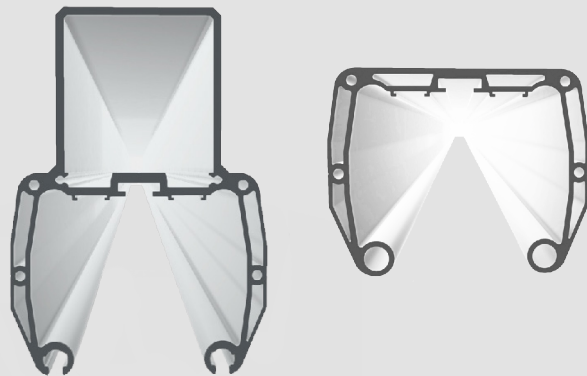


Torzubehör

Für Schiebetore in ALU Bauweise

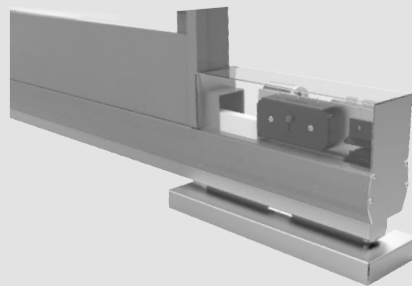
**Alu-Profil zum
Aufschrauben**
oder **optimiert zum
Schweißen** mit
Quadratrohr.

mehr dazu auf Seite 4



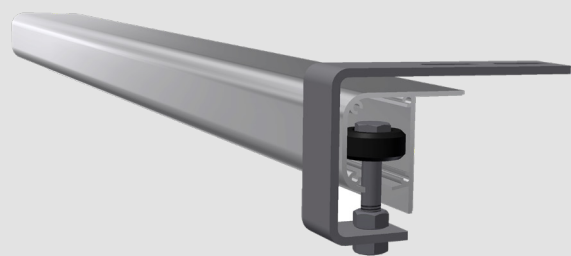
**Mitfahrender,
unsichtbarer Motor** für
extrem platzsparende
Tore, sowie
Designlösungen.

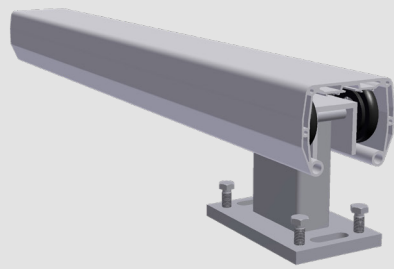
mehr dazu auf Seite 13



Nie mehr Abriebspuren.
Oberes Führungsprofil mit
umgreifendem Bügel und
innen liegender Führungsrolle.

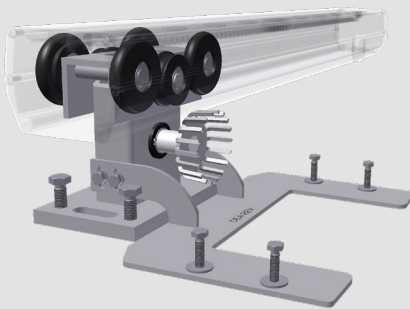
mehr dazu auf Seite 5





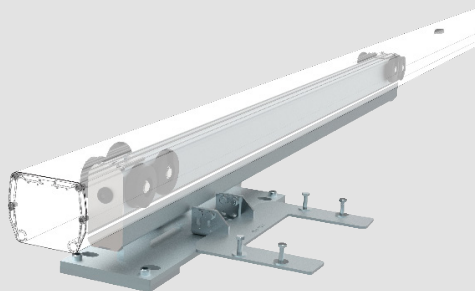
Balancer mit Gasdruckfeder für steigende Tore bis 7 Meter

mehr dazu auf Seite 12



Getrieberollenbock für Tore mit **innenliegender, unsichtbarer Zahnstange**

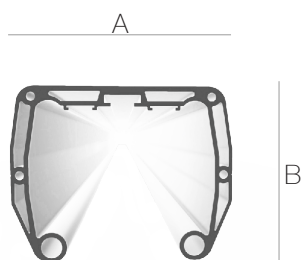
mehr dazu auf Seite 5



Teleskoprollenbock für **kurze Einspannmaße**

mehr dazu auf Seite 10

Alu Laufrollenprofil Type ALS



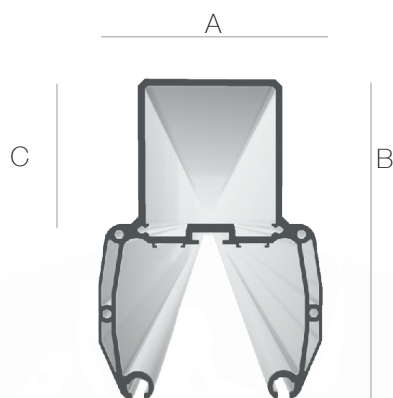
Doppelwandiges Laufrollenprofil ALS für Schiebetore von 3 - 11 Metern lichter Weite - Material: ALUMINIUM - 125 (B) x 100 (H) mm. Wahlweise mit unsichtbarer, innenliegender Einschubzahnstange, mit aussen angebrachten Einschubprofil oder jeder Standard Zahnstange zu verwenden.

Artikelnummer	L [m]	A [mm]	B [mm]
D910000	auf Anfrage*	125	100
D910003	3	125	100
D910006	6	125	100

Es gelten Frachtkosten für Langgut. * Lieferbar bis 13m am Stück auf Anfrage

Artikelnummer	Beschreibung
D910010	Profil Verbinder ALS
D910020	Enddeckel Set - 1x ohne Rolle - 1x mit Rolle
D910021	Enddeckel Set - 2x mit Rolle

Alu Laufrollenprofil Typ ALSQ Quadratrohr



Doppelwandiges Laufrollenprofil ALSQ für Schiebetore von 3 - 11 Metern lichter Weite - Material: ALUMINIUM Maße: 125 (B) x 80 (H) mm - mit auf dem Profil aufgebautem 80 x 80 Quadratrohr. Wahlweise mit unsichtbarer, innenliegender Einschubzahnstange, mit außen angebrachten Einschubprofil oder jeder Standard Zahnstange zu verwenden.

Artikelnummer	L [m]	A [mm]	B [mm]	C [mm]
D910100	auf Anfrage*	125	180	80
D910103	3	125	180	80
D910106	6	125	180	80

Es gelten Frachtkosten für Langgut. * Lieferbar bis 13m am Stück auf Anfrage

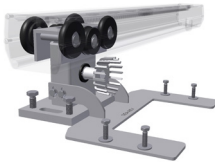
Artikelnummer	Beschreibung
D910110	Profil Verbinder ALSQ
D910120	Enddeckel Set - 1x ohne Rolle - 1x mit Rolle
D910106	Enddeckel Set - 2x mit Rolle

ALS Rollenböcke - optional: mit Getriebe



STANDARD AUSFÜHRUNG

Artikelnummer	Beschreibung	Lichte [m]
D910200	Rollenbock für Schiebetore	< 7
D910210	6/8/12 Laufrollen für leises	< 9
D910220	Laufverhalten.	< 11

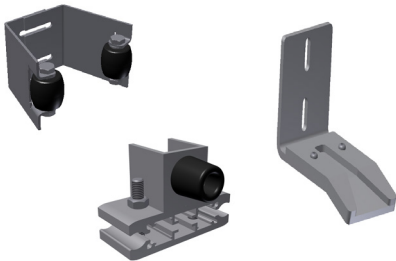


MIT GETRIEBE FÜR UNSICHTBARE ZAHNSTANGE

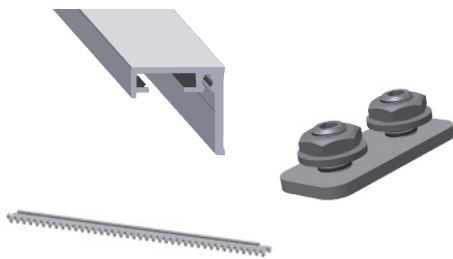
Artikelnummer	Beschreibung	Lichte [m]
D910205	Rollenbock für Schiebetore mit	< 7
D910215	unsichtbarer, innenliegender	< 9
D910225	Einschub-Zahnstange.*	< 11

*Motorenkonsole nicht inklusive

Zubehör für Schiebetore



Artikelnummer	Beschreibung
D910250	Auflaufschuh, INOX
D910252	Winkelkonsole für Auflaufschuh
D910255	Einlaufgabel 70-100mm, INOX
D910260	Anschlag mit Gummipuffer



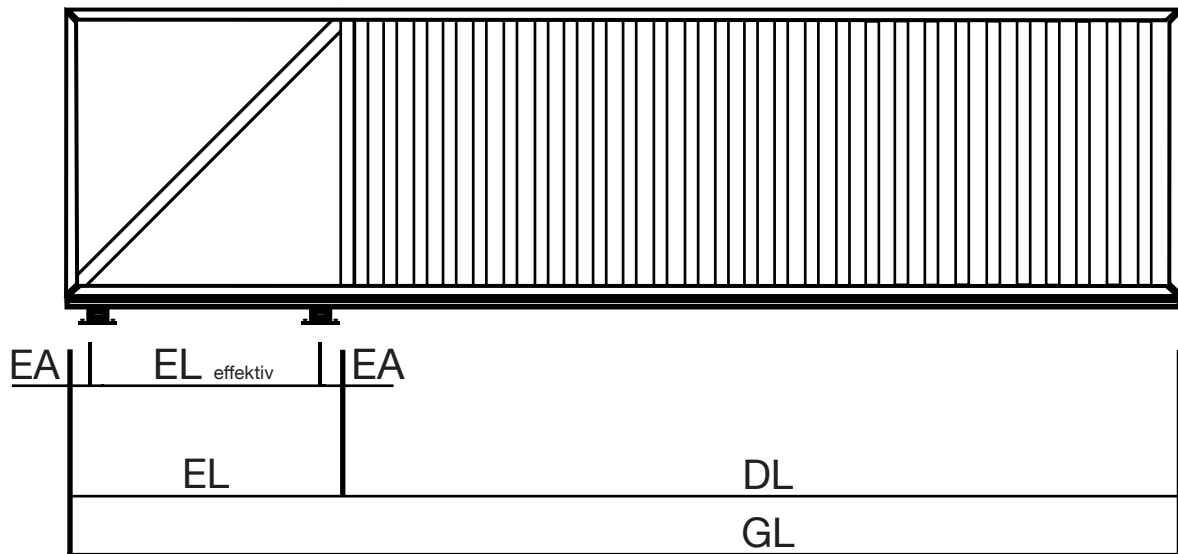
Artikelnummer	Beschreibung
D910300	Einschubzahnstange, Kunststoff, 0,5m
D910305	Einschubzahnstange, Stahl verzinkt 0,5m
D910310	Fixierplattenset für Zahnstangen
D910323	Profil für Einschubzahnstange, 3m
D910326	Profil für Einschubzahnstange, 6m
D989000	Standard Zahnstange, Kunststoff, 1m
D126000	Standard Zahnstange, Stahl, 1m

Oberes Führungsprofil mit innenliegender Führungsrolle



Artikelnummer	Beschreibung
D910353	Oberes Führungsprofil, Aluminium, 3m
D910356	Oberes Führungsprofil, Aluminium, 6m
D910360	Enddeckel für OFP - INOX
D910365	Haltebügel mit Umgriff - INOX

Legende



Legende:

EA	Ende Tor von Mitte Rollenbock
EL	Einspannlänge
EL effektiv	Einspannlänge effektiv
DL	Durchfahrtslichte
GL	Gesamtlänge
FL	Fundamentlänge

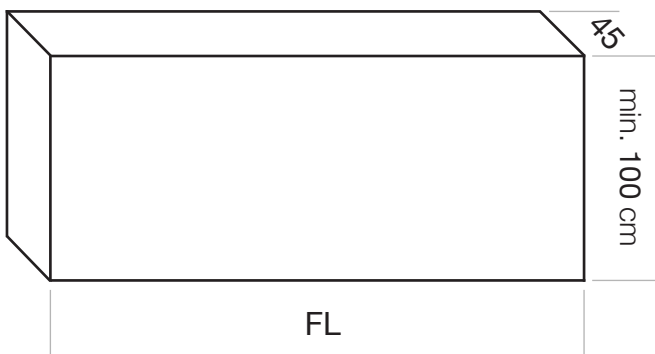
Technischer Hinweis:

Das Laufwerk muss mit vier Anker mit jeweils mindestens 25kN Spannkraft verschraubt werden.

Erreicht wird diese Spannkraft mit einer eingeklebten M12 Gewindestange mit 60 Nm Anzugsmoment

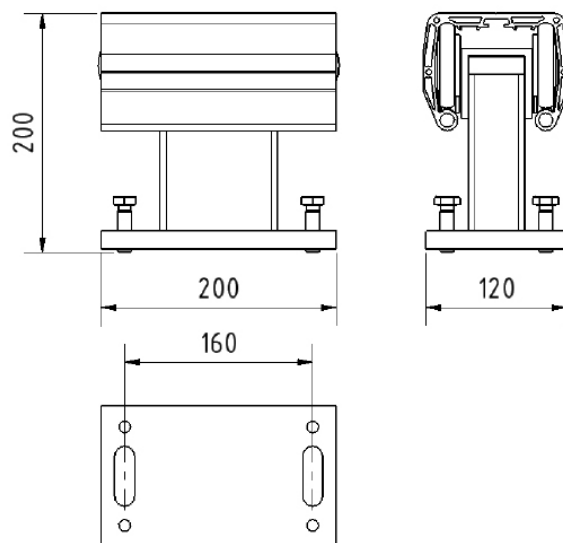
Bevor die Anker angezogen werden muss der Spalt zwischen Grundplatte und Fundament ausgegossen werden

Fundamentdaten:



* unbedingt Frostschutzgrenze beachten!

Rollbock ALS - Art. Nr. D910200



GL	DL	EL	EA	EL effektiv	zul. Masse	zul. Metermasse	FL
[mm]	[mm]	[mm]	[mm]	[mm]	[kg]	[kg/m]	[cm]
3800	3000	800	155	490	138	36	130
4600	3000	1600	155	1290	443	96	180

5200	4000	1200	155	890	200	38	180
6000	4000	2000	155	1690	438	73	220

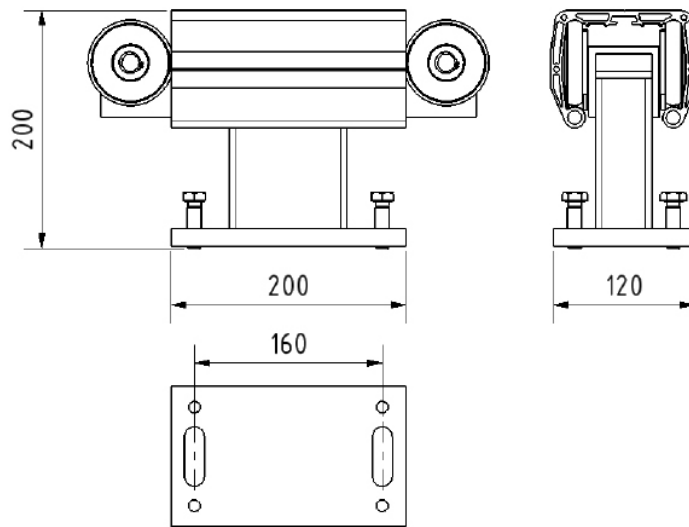
6600	5000	1600	155	1290	241	36	180
7400	5000	2400	155	2090	435	59	260

8000	6000	2000	155	1690	270	34	220
8800	6000	2800	155	2490	433	49	300

9400	7000	2400	155	2090	291	31	280
10200	7000	3200	155	2890	432	42	300

10800	8000	2800	155	2490	308	29	320
11600	8000	3600	155	3290	431	37	380

Rollbock ALS/L - Art. Nr. D910210



GL	DL	EL	EA	EL effektiv	zul. Masse	zul. Metermasse	FL
[mm]	[mm]	[mm]	[mm]	[mm]	[kg]	[kg/m]	[cm]
5200	4000	1200	255	750	232	45	160
6000	4000	2000	255	1150	411	69	220

6600	5000	1600	255	1150	275	42	180
7400	5000	2400	255	1950	414	56	260

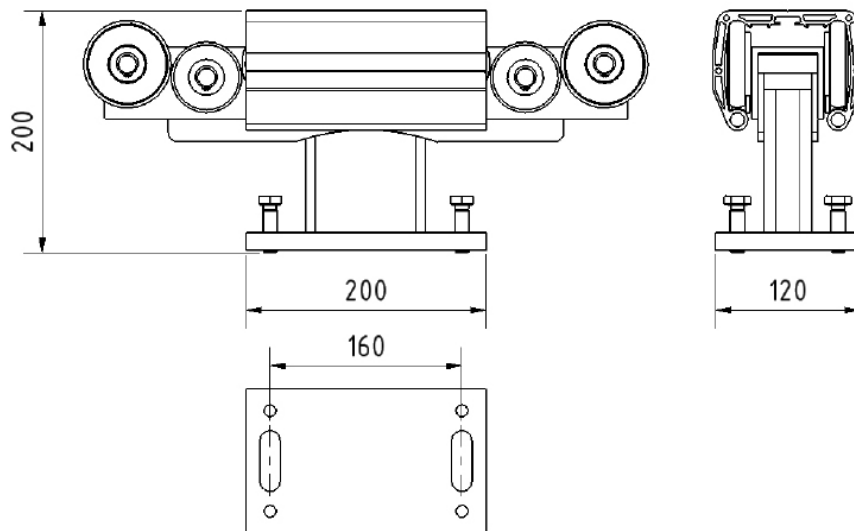
8000	6000	2000	255	1550	303	38	240
8800	6000	2800	255	2350	415	47	320

9400	7000	2400	255	1950	322	34	280
10200	7000	3200	255	2750	416	41	360

10800	8000	2800	255	2350	335	31	320
11600	8000	3600	255	3150	417	36	380

12200	9000	3200	255	2750	346	28	360
13000	9000	4000	255	3550	418	32	420

Rollbock ALS/XL - Art. Nr. D910220



GL	DL	EL	EA	EL effektiv	zul. Masse	zul. Metermasse	FL
[mm]	[mm]	[mm]	[mm]	[mm]	[kg]	[kg/m]	[cm]
7900	6000	1900	290	1320	344	44	220
8900	6000	2900	290	2320	719	81	320

9300	7000	2300	290	1720	395	43	260
10300	7000	3300	290	2720	722	70	360

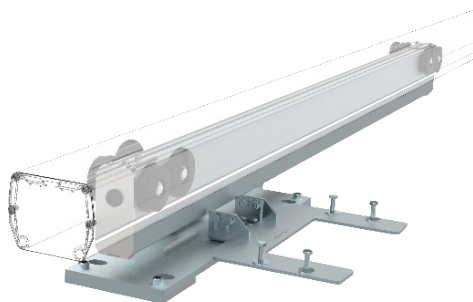
10700	8000	2700	290	2120	435	41	300
11700	8000	3700	290	3120	725	62	400

12100	9000	3100	290	2520	468	39	340
13100	9000	4100	290	3520	726	55	440

13500	10000	3500	290	2920	494	37	380
10200	10000	4500	290	3920	728	50	480

14900	11000	3900	290	3320	517	35	420
15900	11000	4900	290	4320	729	46	520

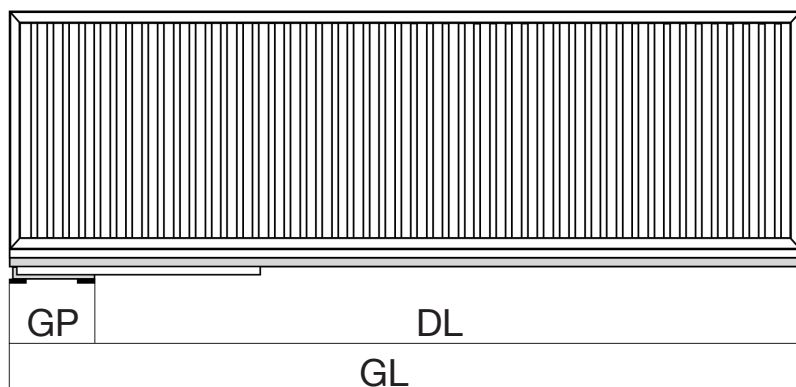
Für extrem kurze Einspannmaße



Der ALS_PS Teleskoprollenbock läuft innerhalb der Aluminium Laufschienen ALS und ALSQ. Dabei stützt er das Tor über die auf der Grundplatte integrierten Rollen hinaus von unten ab und optimiert damit den Schwerpunkt des Tores für extrem kurze Einspannmaße. Die effektive Einspannlänge entspricht damit dem Abstand der Rollen auf dem Teleskoprollenbock. Der Gegengewichtsteil im Torrückraum fällt mit minimal ca. 8% der lichten Weite damit extrem kurz aus.

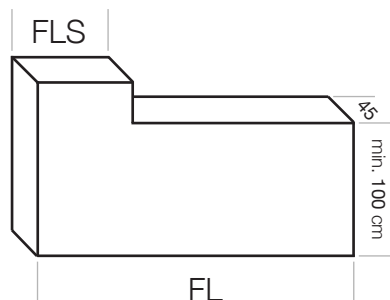
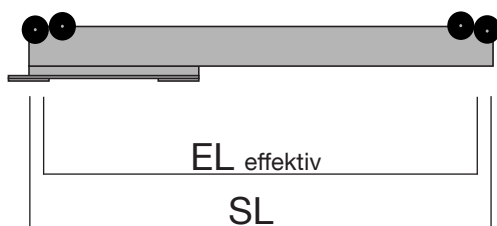
Artikelnummer	Beschreibung	GP	DL max.	GL max.
D910420	Profilschlitten ALS_PS/5.0	550 mm	6,0 m	6,55 m
D910450	Profilschlitten ALS_PS/7.5	800 mm	7,0 m	7,75 m
D910451	Profilschlitten ALS_PS/7.5/XL*	800 mm	7,0 m	8,00 m
D910471	Profilschlitten ALS_PS/10/XL*	1050 mm	8,0 m	9,00 m
D910490	ALS_PS_K/LIV Motorenkonsole für DEA LIV			
D910491	ALS_PS_K/REV Motorenkonsole für DEA REV			
D910492	ALS_PS_K/GUL Motorenkonsole für DEA GULLIVER			

*Verstärkte Versionen für höhere Torgewichte



Legende:

GP	Grundplatte
SL	Schlittenlänge
EL _{effektiv}	Einspannlänge effektiv
DL	Durchfahrtslichte
GL	Gesamtlänge
FL	Fundamentlänge
H	OK Schiene = 200mm
FLS	Fundamentlänge Sockel



* unbedingt Frostschutzgrenze beachten!

* für die Befestigung auf dem Fundament verweisen wir auf die technischen Hinweise auf Seite 6

D910420 - ALS_PS/5.0

GL	DL	GP	EL	EL effektiv	zul. Masse	zul. Metermasse	FL	FLS
[mm]	[mm]	[mm]	[mm]	[mm]	[kg]	[kg/m]	[cm]	[cm]
3550	3000	550	1500	1350	311	88	120	50
4050	3500	550	1500	1350	272	67	180	75
4550	4000	550	1500	1350	242	53	180	75
5050	4500	550	1500	1350	217	43	180	75
5550	5000	550	1500	1350	197	36	180	75
6050	5500	550	1500	1350	181	30	220	90
6550	6000	550	1500	1350	167	25	220	90

D910450 - ALS_PS/7.5

GL	DL	GP	EL	EL effektiv	zul. Masse	zul. Metermasse	FL	FLS
[mm]	[mm]	[mm]	[mm]	[mm]	[kg]	[kg/m]	[cm]	[cm]
4750	4000	800	2000	1850	317	67	180	75
5250	4500	800	2000	1850	286	55	180	75
5750	5000	800	2000	1850	261	45	180	75
6250	5500	800	2000	1850	240	38	220	90
6750	6000	800	2000	1850	222	33	220	90
7250	6500	800	2000	1850	206	28	260	120
7750	7000	800	2000	1850	193	25	260	120

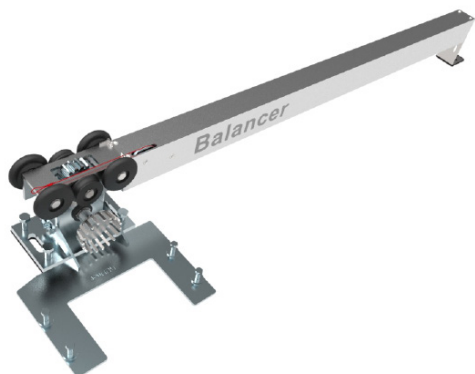
D910451 - ALS_PS/7.5/XL

GL	DL	GP	EL	EL effektiv	zul. Masse	zul. Metermasse	FL	FLS
[mm]	[mm]	[mm]	[mm]	[mm]	[kg]	[kg/m]	[cm]	[cm]
5000	4000	1000	2500	2350	382	75	180	75
5500	4500	1000	2500	2350	347	63	180	75
6000	5000	1000	2500	2350	318	53	180	75
6500	5500	1000	2500	2350	293	45	220	90
7000	6000	1000	2500	2350	272	39	220	90
7500	6500	1000	2500	2350	253	34	260	120
8000	7000	1000	2500	2350	237	30	260	120

D910471 - ALS_PS/10/XL

GL	DL	GP	EL	EL effektiv	zul. Masse	zul. Metermasse	FL	FLS
[mm]	[mm]	[mm]	[mm]	[mm]	[kg]	[kg/m]	[cm]	[cm]
6000	5000	1000	2500	2200	446	74	180	75
6500	5500	1000	2500	2200	411	63	220	90
7000	6000	1000	2500	2200	382	55	220	90
7500	6500	1000	2500	2200	356	47	220	90
8000	7000	1000	2500	2200	333	42	260	120
8500	7500	1000	2500	2200	314	37	260	120
9000	8000	1000	2500	2200	296	33	300	120

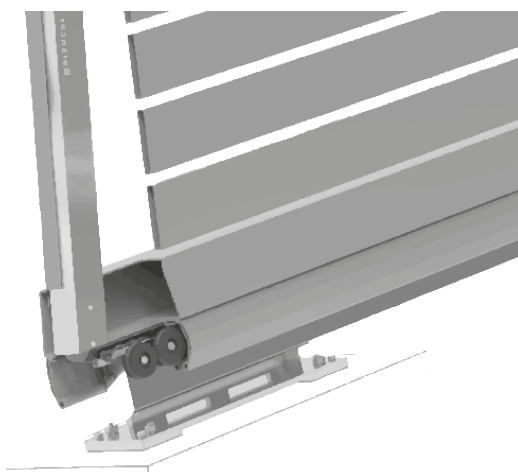
Für steigende Tore



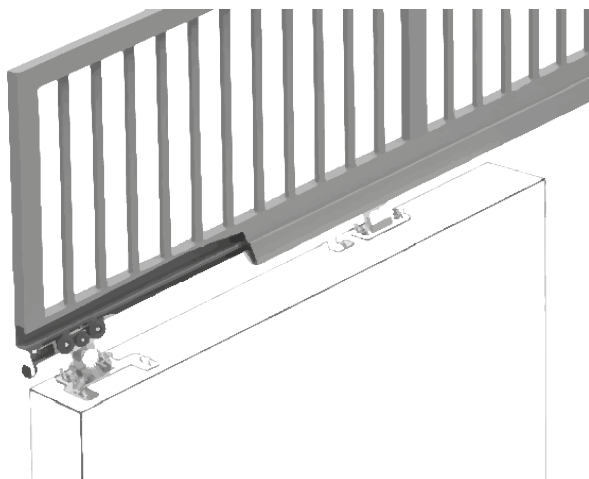
BALANCER GEWICHTSAUSGLEICH für steigende Tore in Verbindung mit ALS und ALSQ Aluminium Laufrollenprofilen. Zum unsichtbaren Einbau in einen Torholm oder zwischen den Rollenböcken. Auch in Kombination mit einem ALS/PS Profilschlitten für extrem kurze Einspannmaße geeignet.

Artikelnummer	Typ	max. Lichte	max. N
D910500	V	4m	70N
D910510	H	4m	150N
D910520	V	7m	170N

Typ V - Gewichtsausgleich im Torholm

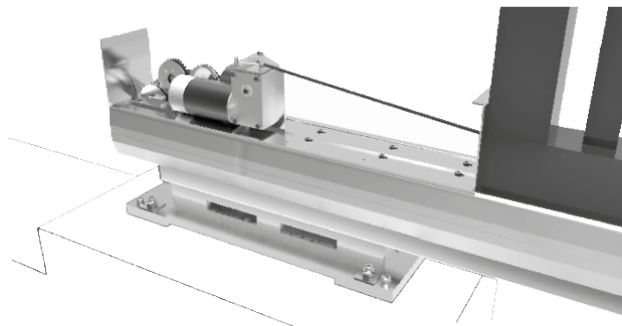


Typ H - Gewichtsausgleich zwischen den Rollenböcken



Hinweis: Der Gewichtsausgleich wird speziell für Ihr Tor vorbereitet und ausgelegt. Bitte übermitteln Sie uns die gewünschte Bauart (V/H), das Torgewicht, die Steigung und die Durchfahrtslichte zur Konfiguration.

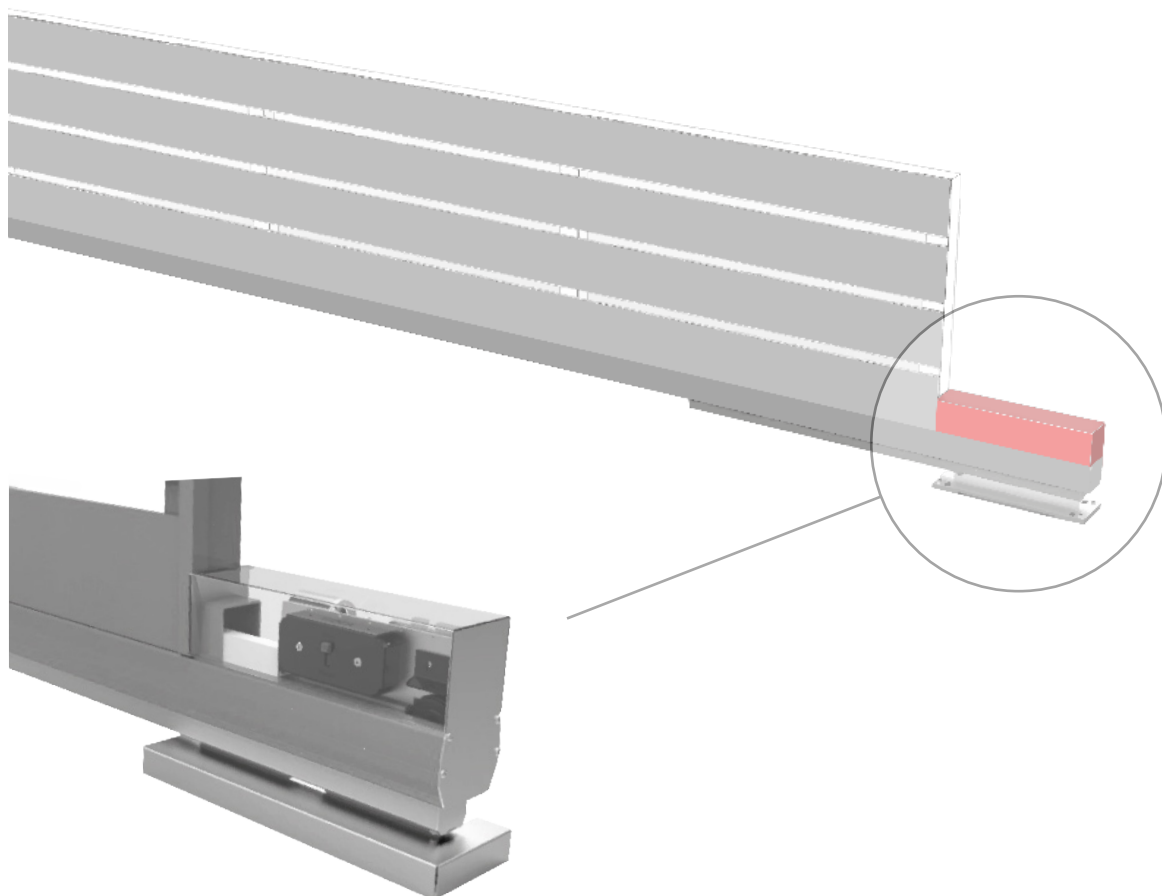
Motor OnBoard



Der Antrieb ist bei der Motor OnBoard Lösung mitfahrend, direkt auf der Laufschiene montiert. Schiebetore lassen sich so extrem platzsparend und elegant gestalten. Die Einheit wird komplett vormontiert mit Laufschiene und Rollenapparaten geliefert.

Die Steuerung wird - abhängig von den Projektanforderungen - ebenfalls direkt im Motorgehäuse, oder separat in einen Schaltschrank verbaut, falls mehr Peripheriegeräte angeschlossen und betrieben werden sollen.

Artikelnummer	max. DL	max. GL
D910550	4,35 m	5,0 m
D910560	5,85 m	6,5 m
D910570	6,85 m	8,0 m



Schiebetorantriebe - optional: im IRONBOX Stahlgehäuse



LIVI



REV



IRONBOX

Schiebetorantrieb für den privaten und gewerblichen Einsatz - selbsthemmendes robustes Stahlgetriebe - integrierte Steuerung mit 99 programmierbaren Parametern - 8,2 Kohm Auswertung für Kontaktleisten - feine Kraftabschaltung und SOFT STOP in den Endlagen - getrennt einstellbare Geschwindigkeit in AUF und ZU - Notentriegelung über Schlüssel - Fußgängerfunktion - kompatibel mit NET-COM für Handsenderverwaltung und Steuerung aus der Ferne via GSM - Lieferumfang - 1 x Antrieb inkl. Motorsteuerung und Funkempfänger - 1 x Linear Lichtschranke mit um 180° verstellbaren Linsen - 1 x GT4 Handsender 4 Kanal weiß - 1 x GT Wall, Handsender Wandhalterung

Artikelnummer	Artikel	max. [kg]	[m]/min	Motorspannung
D995061	LIVI 6N	600	12	230V
D995070	LIVI/BOOST	600	16	24V
D995081	LIVI 9N	900	12	230V
D910240	ALS_K/LIVI	Motorenkonsole für ALS_R Rollenböcke		
D995085	REV	1.400	12	230
D995086	REV/IB/XS*	1.400	12	230
D910241	ALS_K/REV	Motorenkonsole für ALS_R Rollenböcke		

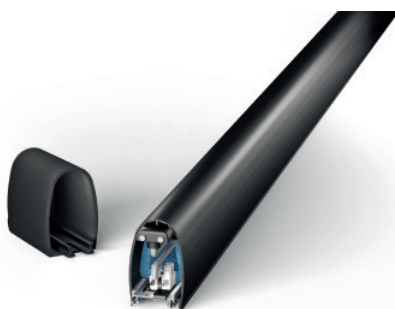
* Nicht in Verbindung mit Getrieberollenböcken zu verwenden. Lieferumfang wie REV, zzgl. IRONBOX/XS Komponenten

Sicherheitstechnik



Radio Endleiste mit integriertem Funk-Kürzender Leiste mittels Steckverbinder und ohne Klebstoff verwenden zu müssen - Montage mit Schnell-Fixierungsclip ohne extra Bohren der Alu C-Schiene - Zeitersparnis durch Komplettmontage ohne Gummileiste in die Aluschiene einführen zu müssen - komplett schwarz, Aluprofil unsichtbar, Deckelsicherung mit Clip - B 37 mm x T 61 mm

Artikelnummer	Beschreibung	Länge
D981100	Radio Endleiste COMP/R/1.2 mit integriertem Funk	1,2 m
D981101	Radio Endleiste COMP/R/1.6 mit integriertem Funk	1,6 m
D981102	Radio Endleiste COMP/R/2.0 mit integriertem Funk	2,0 m
auf Anfrage	Endleiste in Wunschlänge konfektioniert	
D980010	Funkempfänger im Gehäuse, antriebsseitig, 2-Kanal	



Endleiste mit gecrimptem 8.2kOhm Widerstand - Kürzen der Leiste mittels Steckverbinder und ohne Klebstoff verwenden zu müssen - Montage mit Schnell-Fixierungsclip ohne extra Bohren der Alu C-Schiene - Zeitersparnis durch Komplettmontage ohne Gummileiste in die Aluschiene einführen zu müssen - Verkabelung mit Durchgangsleisten ohne Verteilerdose direkt in der Schiene - Deckelsicherung mit Clip - B 37 mm x T 61 mm - 5 m Kabel

Artikelnummer	Beschreibung	Länge
D981200	Endleiste COMP/E/1.2, 5m Anschlusskabel	1,2 m
D981201	Endleiste COMP/E/1.6, 5m Anschlusskabel	1,6 m
D981202	Endleiste COMP/E/2.0, 5m Anschlusskabel	2,0 m
auf Anfrage	Endleiste in Wunschlänge konfektioniert	



Durchgangsleiste mit Lüsterklemme zur direkten Verkabelung - Kürzen der Leiste mittels Steckverbinder und ohne Klebstoff - Montage mit Schnell-Fixierungsclip ohne extra Bohren der Alu C-Schiene - Zeitersparnis durch Komplettmontage ohne Gummileiste in die Aluschiene einführen zu müssen - Verkabelung ohne Verteilerdose direkt in der Schiene - Deckelsicherung mit Clip - B 37 mm x T 61 mm - 5 m Kabel

Artikelnummer	Beschreibung	Länge
D981300	Durchgangsleiste COMP/D/1.2, 5m Anschlusskabel	1,2 m
D981301	Durchgangsleiste COMP/D/1.6, 5m Anschlusskabel	1,6 m
D981302	Durchgangsleiste COMP/D/2.0, 5m Anschlusskabel	2,0 m
auf Anfrage	Endleiste in Wunschlänge konfektioniert	

Fernzugriff

NETCOM ist ein vielseitiges Gerät mit zahlreichen Anwendungsbereichen.



Verwalten Sie die vorgeplanten Wartungstermine ein
(Funktion "Wartungsintervalle")



Stellen Sie ein, wann ein Benutzer ein- bzw. ausfahren darf (Funktion "Zeitraumen")



Stellen Sie die automatische Öffnung/Schließung Ihres Tores der Marke DEA oder anderer Marken ein (Funktion Automatische Betätigungen "Timer")



Verwalten Sie die Funktionen an Feiertagen:
Entscheiden Sie, wann die automatischen Betätigungen aktiviert bzw. deaktiviert werden (Funktion "Kalender automatischer Betätigungen")

NETCOM wird mit DEACloud: benutzt, die **Webseite**, durch die alle Geräte mit NETLINK-Technologie gesteuert werden können.

<https://cloud.deasystem.com>



Schau das Video!

auf Tools

COM

EA
LOUD

Objektmanagement

**Handsender**

- Verwalten
- Hinzufügen
- Bearbeiten
- Löschen

**DEUser App**

- Benutzer aktivieren bzw. deaktivieren
- Passwörter ändern

**GSM-Anruf**

- Benutzer aktivieren bzw. deaktivieren
- Aktivieren Sie ein oder mehrere Geräte der

**Programmieren Sie die NETLINK-Geräte**

DE@NET Steuerungen
DEA-Handsender

**Testen Sie die Anlage auf Fehler**

und greifen Sie bei Störungen sofort ein

**Prüfen Sie, wer ein- bzw. ausgefahren ist**

(Funktion "Log Ereignisse")

**Prüfen Sie die Sicherheitsvorrichtungen auf Aktivierung**

(Funktion "Log Ereignisse")

**Prüfen Sie die Berechtigungen der Benutzer**

Entscheiden Sie, wer einfahren darf und welche Automationen er öffnen darf.

Zubehör für Schiebetorantriebe



Artikelnummer	Beschreibung
662044	LINEAR Lichtschranke, kabelgebunden, 180° schwenkbar
662043	LINEAR/B Lichtschranke mit Batterie, 180° schwenkbar
681060	COVER/2 Vandalenschutz für LINEAR Lichtschranken
661130	AURA/N Blinkleuchte, 24-230V



Artikelnummer	Beschreibung
672635	GT12 Handsender, 2-Kanal, 433MHz
672645	GT14 Handsender, 4-Kanal, 433MHz
679191	Wandhalter GT-WALL für GTI Handsender
D950020	Universal Steckdosenempfänger für Fremdantriebe
675602	Externer 2-Kanal Empfänger 281/2, 24V, 433MHz



Artikelnummer	Beschreibung
663310	DIGIPRO kabelgebundener Codetaster, mit RFID Funktion
673011	Transponderanhänger COINPROX für DIGISLIM/DIGIPRO
673001	Transponderkarte CARDPROX für DIGISLIM/DIGIPRO

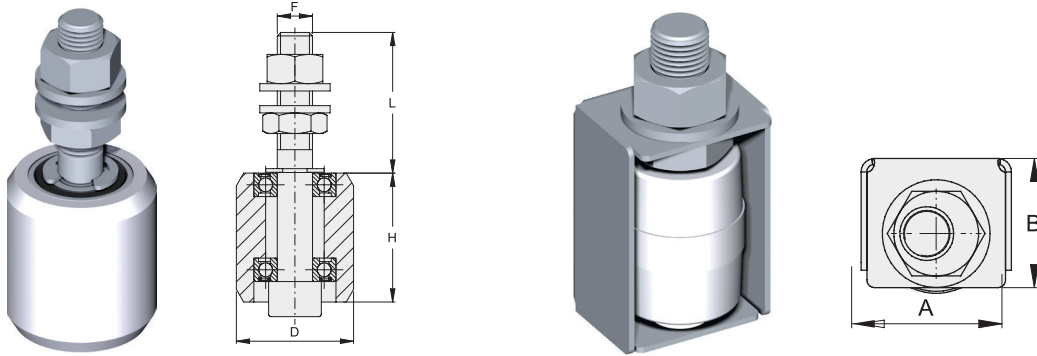


Artikelnummer	Beschreibung
D900005	Schlüsseltaster, AP, 2-seitig, IP54 (70 x h80 x 47mm)
D900015	Schlüsseltaster, UP, 2-seitig, IP54 (80 x h80 x 50 x Ø60mm)
D900016	Taster, IP67, Ø16mm, Messing vernickelt + Edelstahl
D900050	Schlüsseltaster, AP, Stoptaste, IP54, (70 x h80 x 47mm)
D900060	Schlüsseltaster, UP, Stoptaste, IP54, (80 x h80 x 50 x Ø60mm)
D900070	Drehschalter mit Feuerwehr-Dreikant, AP, rastend
D900071	Drehschalter mit Feuerwehr-Dreikant, UP, rastend

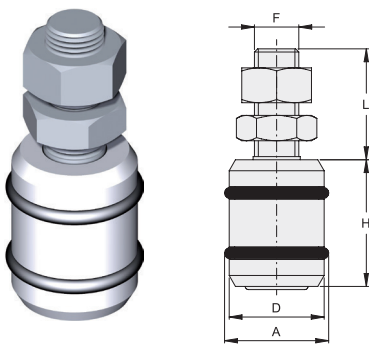


Artikelnummer	Beschreibung
667061	Induktionsschleifen Detektor LOOP, 230V, 1 Kanal
667071	Induktionsschleifen Detektor LOOP, 230V, 2 Kanal
D921401	Fertiginduktionsschleife 6m Umfang
D921402	Fertiginduktionsschleife 12m Umfang

Mechanisches Zubehör für Schiebetore

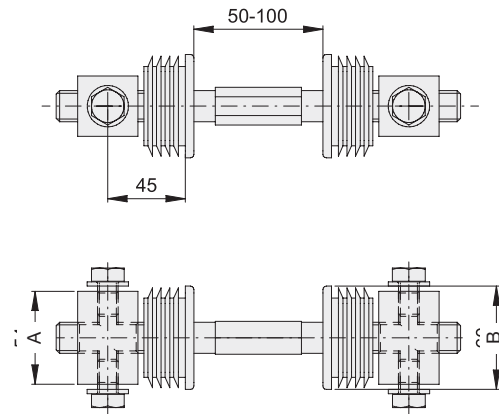
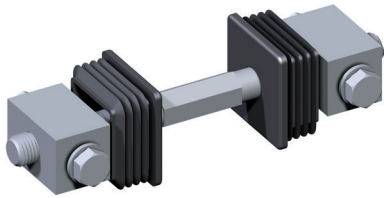


Artikelnummer	Beschreibung	A	B	D	H	L	F
VA3105.A40.1	mit 2 Stk. INOX Kugellager	-	-	40	44	43	M12
VA3131.B40	mit Fingerklemmschutz	50	43.5	40	60	41	M16



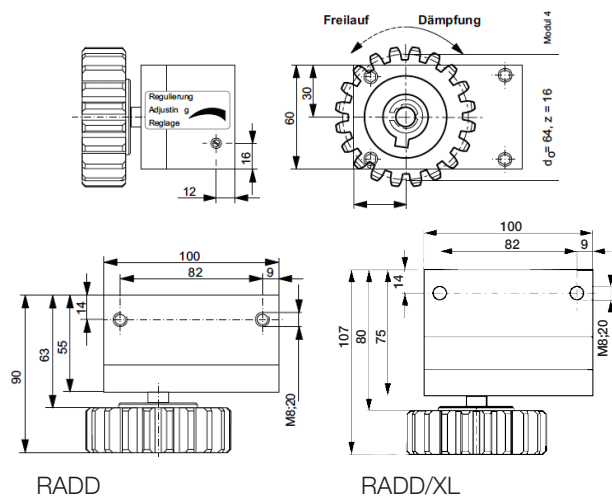
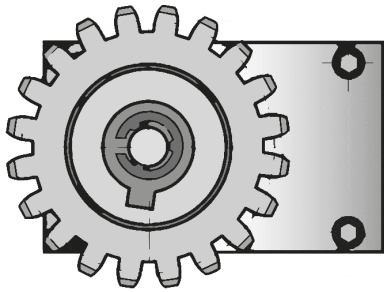
		A	D	H	L	F
VA3121.B40	mit O-Ring, Ø 43mm	43	40	60	41	M16

Spannschloss



Artikelnummer	Beschreibung	A	B
VD1700.060	Spannschloß zur Torregulierung	54	60x60
VD1700.080	Spannschloß zur Torregulierung	74	60x60

Radialdämpfer



Artikelnummer	Beschreibung
D920300	Radialdämpfer RADD für Modul 4, bremst einstellbar Tore bis 7 Nm
D920301	Radialdämpfer RADD/XL für Modul 4, bremst einstellbar Tore bis 12 Nm

* Die Dämpferbelastung M darf die angegebenen Werte in Nm nicht überschreiten:

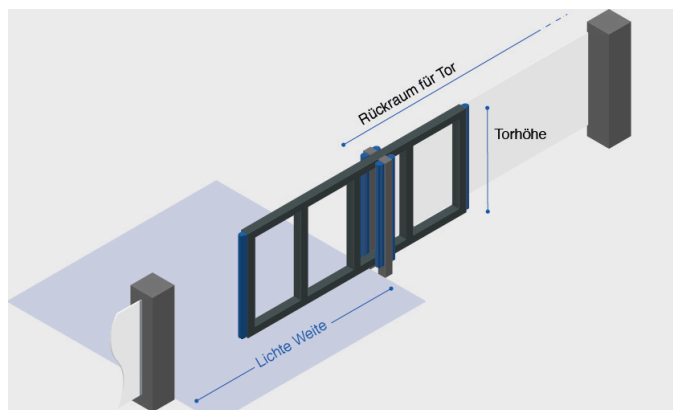
$$M \text{ (Nm)} = G \times \sin\beta \times 0,032$$

G = Gewicht des Tores in N

β = Steigung in Grad

Checkliste Schiebetor

Angaben zum Tor:



Lichte Weite: m

Rückraum für Tor: m

Torhöhe: m

Torgewicht: kg

Torsteigung: cm/m

Art des Schiebtors: bodengeführt freitragend Laufwerk mit anbieten

vollflächig geschlossen Stabfüllung sonstiges

Art der Zaunlage: vollflächig geschlossen Stabfüllung sonstiges

Einsatzbereich: privat gewerblich

Öffnungen/Tag Meistens: auf zu

Öffnungen/Tag

Angaben zur Toranlagenbedienung:

Automatikbetrieb Der Antrieb öffnet das Tor durch einen Impuls eines Bedienelements und läuft nach eingestellter Zeit automatisch wieder zu.

Impulsbetrieb Der Antrieb wird gezielt durch einen Impuls eines Bedienelements angesteuert und läuft bis zum nächsten Impuls oder bis in die Endlagen der Toranlage

Funkanlage Anzahl der Handsende Funkoptimierung durch Stabantenne

Vorhandene Tore Anzahl der Tore die mit gleichem Funk gesteuert werden sollen

Codeschloss Anzahl Kabelgebunden Funkcodeschloß

Schlüsseltaster Anzahl AP UP

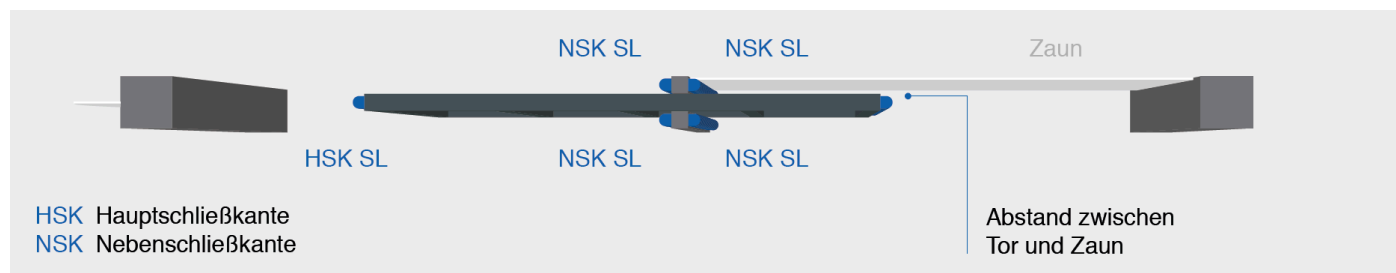
ID-Karte

ID-Schlüsselanhänger

Sonstiges

Angaben zur Sicherheit

Mögliche Sicherheitseinrichtungen:



Abstand zwischen Tor und Zaun mm

- Infrarotlichtschranke außen (vor dem Tor gemäß EN 12453)
- Infrarotlichtschranke innen (hinter dem Tor)
- Sicherheitsleiste (SL) auf dem Torblatt an der **Hauptschließkante** (HSK)
- Sicherheitsleiste (SL) auf dem Torblatt an der **Nebenschließkante** (NSK)
- Sicherheitsleiste (SL) den Nebenschließkante (NSK) Anzahl
- optische Warneinrichtungen (Blinkeleuchte)

Anmerkung: In sensiblen Bereichen mit Personenverkehr, insbesondere Verkehr von uneingewiesenen Personen, Kindern, Senioren und/oder behinderten Menschen, muss das Mindestschutzniveau gemäß EN 13241-1 angehoben werden, um eine Unfall oder Verletzungsgefahr zu minimieren oder auszuschließen.

Weitere Anmerkungen:

Ihre Kontaktdaten:

<input type="text"/>	<input type="text"/>
Firma	Name/Vorname
<input type="text"/>	
Straße & Hausnummer	
<input type="text"/>	<input type="text"/>
PLZ	Ort
<input type="text"/>	<input type="text"/>
Mail-Adresse	Telefon
<input type="text"/>	<input type="text"/>
Fax	Bauvorhaben

Alles ausgefüllt? Dann ab auf's Fax damit: +49 (0) 8136 8089163
Oder schicken Sie es uns per Mail an: info@dea-torantriebe.de

UNSER SORTIMENT AN ANTRIEBEN

ANTRIEBE FÜR SCHIEBETORE



ANTRIEBE FÜR GARAGENTORE



ANTRIEBE FÜR DREHTORE



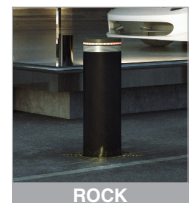
ANTRIEBE FÜR INDUSTRIETORE



SCHRANKEN



POLLER



DEA[®]
move as you like

DEA Torantriebe GmbH
Sattlerstraße, 7 - D-85229 Markt Indersdorf
T+49.8136 8089161 - F+49.8136 8089163
info@dea-torantriebe.de - www.dea-torantriebe.de